

Rasy królików hodowlanych

Wpisany przez Administrator
sobota, 13 lipca 2013 17:34 -

Na świecie żyje ponad sto ras królików. Króliki duże, tzw. hodowlane, również są mieszkańcami domowych



terrariów.

Najczęściej spotykane w Polsce to:



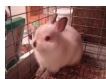
Baran francuski – najpopularniejsza rasa w Polsce. Posiada krępą sylwetkę i oklapnięte długie uszy, gęste i mięciutkie futerko.

Rex – królik o bardzo miękkim i miłym w dotyku futerku. Ma długie stojące uszy. Jest królikiem przyjaznym i spokojnym.

Belgijski olbrzym – jeden z największych królików, waży do 10 kg. Posiada bardzo długie uszy i miękkie, dość długie futerko (do 4 cm). Najpopularniejsze są białe króliki tej rasy z różowymi oczami.

Królik Kalifornijski – posiada charakterystyczne umaszczenie, jego futro jest białe z wyjątkiem uszu, tylnych łap i okolic nosa. Jego oczy są czerwone. Jest to mieszanka wielu ras królików i szynszyli. Jest to gatunek spokojny i przyjaźnie nastawiony do człowieka.

Króliki Nowozelandzkie – mają krótkie i masywne nogi, umięśniony tułów. Pochodzą ze Stanów



Zjednoczonych. Występują najczęściej w dwu odmianach: białej – z czerwonymi oczami lub czerwonej – z ciemnymi oczami.